

NORM MAKİNA SAN. İNŞ. TİC. LTD. ŞTİ.

WILLKOMMEN BENVENUTO POWITANIE HEJ
HOŞGELDİNİZ HALO WELCOME CIAO
VELKOMMEN

ŞİRKET SUNUMU

WELCOM

HOLA

HELLO

BIENVENUE

BIENVENIDA

BONJOUR

HALLO

MERHABA

İÇİNDEKİLER



- Şirket Profili
 - Şirket İştirakleri Hakkında
 - Vizyon & Misyon
 - Organizasyon Şeması
 - İmalat ve Montaj Kapasitesi
- Kalite Politikası & Sertifikalar
- Faaliyet Alanlarımız
 - Üretim & İmalat
 - Kurulum & Montaj
 - Bakım & Onarım
 - Döner Fırın & Değirmen Ayarı
 - Tasarım & Mühendislik
 - Temsilcilikler
- Referanslar
- İletişim





BİZ KİMİZ?

Norm Makina San. İnş. Tic. Ltd. Şti. 2001 yılında Ankara'da; başta çimento ve toprak sanayii olmak üzere demir-çelik, cam, gübre, enerji ve madencilik sanayii gibi sektörlerde faaliyet gösteren kuruluşlara hizmet vermek üzere kurulmuş bir müteahhitlik ve mühendislik firmasıdır.

Fabrikaların ve tesislerin, temel ve detay mühendislik, üretim, imalat, montaj ve devreye alma süreçlerinin tamamını veya belirli bir kısmını yapmak üzere kurulmuş olan firmamız, zaman içerisinde teslim ettiği işlerde gösterdiği başarı ile ilgili sektör ve kuruluşların güvenini kazanmış ve alanında önder ve tercih edilen firmalardan birisi olmuştur.



İMİALAT TESİSİ



Ankara Anadolu Organize Sanayii bölgesinde 13.000 m² kapalı 7.000m² açık olmak üzere 20.000 m² alana sahip üretim tesisimizde ulusal ve uluslararası standartlara uygun makina, çelik, teknolojik ve mekanik ekipman üretimi yapılmaktadır.

3 İmalat Holü
50X25m Kumlama & Boyama Atölyesi



MAKİNA PARKI



11 Köprülü Vinç (10 Ton-25 Ton)

1 Plazma Kesme Makinası(3x21m)

1 Abkant Makinası (4m)

3 Hidrolik Silindir Sac Büküm Makinası (Kalınlık 5-95 mm)

Dairesel Testere

Şerit Testere

Toz Altı Kaynak Makinaları

Bohrwerk

2 Mobil Vinç





VİZYONUMUZ

Norm Makina, öncelikli olarak Çimento, Maden ve İmalat Sanayinde, yurtiçi ve yurtdışında tercih edilen bir firma olma vizyonunu taşımaktadır.





MİSYONUMUZ

- Belirtilen standartlara göre imalat,
- Uygun fiyat,
- Zamanında teslim,
- Müşteri memnuniyeti

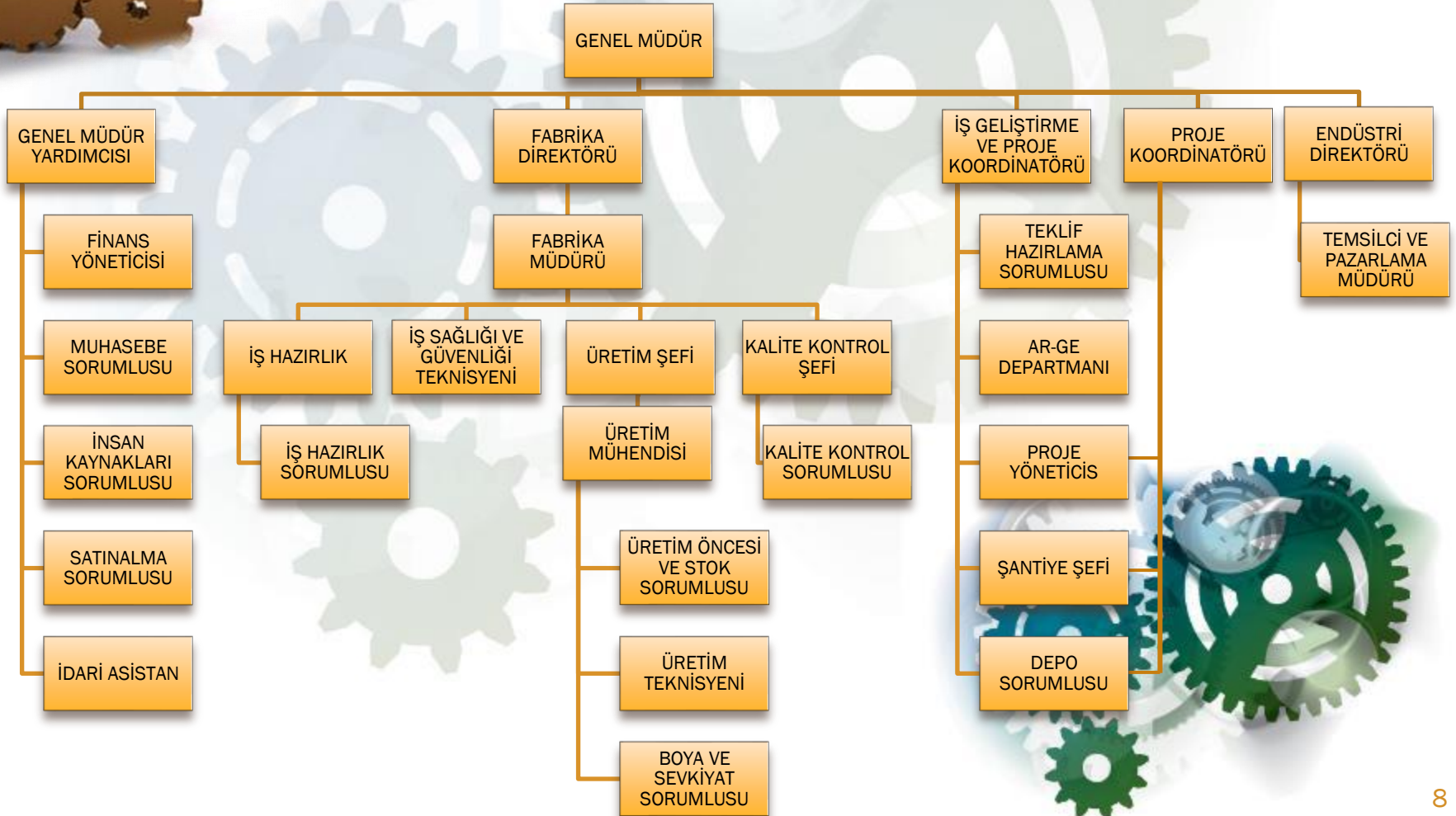
MISSI N



Türkiye’de ve yakın coğrafya ülkeleri başta olmak üzere, İş ortaklarımızın ihtiyaçlarına cevap verme misyonu ile yoluna devam etmektedir.



ORGANİZASYON ŞEMASI





PERSONEL

Norm Makina;

- 5 Proje Müdürü,
- 15 Makine Mühendisi,
- 2 Tasarım Mühendisi
- 3 QA & QC Mühendisi,
- 5 Teknik Ressam,
- 1 Topoğraf
- 15 Foremen
- 200 - 500 Mavi Yaka İşçi





YILLIK İMALAT MİKTARI

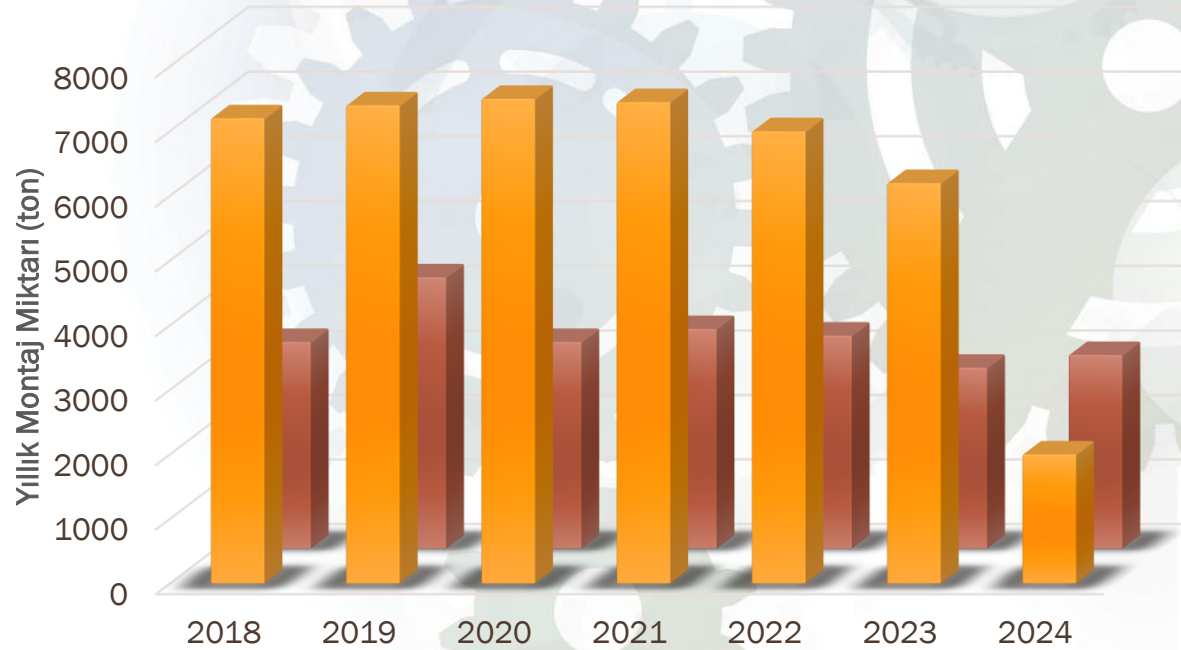
İmalat Kapasitesi: 10.000 ton/yıl



■ YAPISAL ÇELİK ■ MEKANİK



YILLIK MONTAJ MİKTARI



■ YAPISAL ÇELİK ■ MEKANİK

KALİTE POLİTİKASI VE SERTİFİKALAR



- ISO – 9001 : 2015
- ISO – 14001 : 2015
- OHSAS – 45001 : 2018
- EN 1090 – 2 (EXC 3)
- EN 3834 – 2



ZERTIFIKAT | CERTIFICATE | CERTIFICADO | CERTIFICAZIONE | ԶԵՐՏԻՖԻԿԱՏ | ԳԵՐՏԻՖԻԿԱՏ | ԳԵՐՏԻՖԻԿԱՏ | ԳԵՐՏԻՖԻԿԱՏ



WELDING CERTIFICATE

Certificate No.: 0408-CPR-TA02111

Manufacturer
NORM MAKİNA SANAYİ
İNŞAAT TİCARET LTD. ŞTİ.
ANADOLU OSB. 30.
AĞUSTOS CAD. NO:12
TEMLİLLİ SİNCAN ANKARA /
TÜRKİYE

Factories
see above

Standard
EN 1090-1:2009+A1:2011
EN 1090-2:2018+A1:2024

Execution Classes
Up to EXC 3

Welding Processes
(according to ISO 4063)
141 – Gas Tungsten Arc Welding
135 – Metal Active Gas Welding
121 – Submerged Arc Welding
111 – Manual Arc Welding

Parent Metals
Group 1.1, 1.2, 8.1, 8.2 and 10.3
acc. to EN ISO 10088
and EN 10952, Table 2, 3 and 4
Harmonized

Responsible Welding Coordinator
Çağrı KARACAYEVI, born 05/09/1983, IWE
Level (C) acc. to EN 1090-2, 7.4.3

Deputies
Sabri ÖZÇELİK, born 24/07/1963, IWE
Level (C) acc. to EN 1090-2, 7.4.3

Confirmation
It is confirmed that all procedures for the execution and supervision of welding work are available.

Remarks
This welding certificate is only valid within the scope of work in connection with PFC Certificate No.: 0408-CPR-TA02111

Valid from
05.12.2017 (end day of issue)

Next Surveillance
17.06.2026

Leanding
12.06.2025

PLACE
DATE

TÜV AUSTRIA GMBH
Deutschstraße 10
A-1230 Wien





0408-CPR-01



CERTIFICATE

of conformity
of the factory production control
No.: 0408-CPR-TA02111

In compliance with Regulation 305/2011/EU of the European Parliament and of the Council of 9 March 2011 (the Construction Products Regulation or CPR), this certificate applies to the construction product:

Components for Steel structures

harmonized Standard	essential class	declaration method
EN 1090-1:2009+A1:2011	Load bearing steel components with corrosion protection up to EXC 3 acc. EN 1090-2	1 and 3a acc. Tab. A.1 of EN 1090-1

produced by or for
NORM MAKİNA SANAYİ İNŞAAT TİCARET LTD. ŞTİ.
ANADOLU OSB. 30. AĞUSTOS CAD. NO:12
TEMLİLLİ SİNCAN ANKARA / TÜRKİYE

and produced in the manufacturing plant (s)
NORM MAKİNA SANAYİ İNŞAAT TİCARET LTD. ŞTİ.
ANADOLU OSB. 30. AĞUSTOS CAD. NO:12
TEMLİLLİ SİNCAN ANKARA / TÜRKİYE

This certificate attests that all provisions concerning the execution and verification of conformity of performance described in Annex ZA of the standard (s)
EN 1090-1:2009+A1:2011
under system 2+ are applied and that
the factory production control fulfills all the prescribed requirements set out above.

This certificate was first issued on 05.12.2017 and will remain valid so long as the test methods and/or factory production control requirements included in the harmonized standard, used to assess the performance of the declared characteristics, do not change and the product, and the manufacturing conditions in the plant, are not modified significantly. The next surveillance is due on 17.06.2026.

Leanding
12.06.2025

PLACE
DATE

TÜV AUSTRIA GMBH
Deutschstraße 10
A-1230 Wien





0408-CPR-01



CERTIFICATE

The certification body of TÜV AUSTRIA GMBH
certifies that:

NORM MAKİNA SANAYİ İNŞAAT TİCARET LTD. ŞTİ.
ANADOLU OSB. 30. AĞUSTOS CAD. NO:12
TEMLİLLİ SİNCAN ANKARA / TÜRKİYE

has met all necessary quality requirements for welding according to
EN ISO 3834-2

Date of audit: 10.06.2025

This certificate is valid for the following products or service ranges:
All kinds of steel construction work

Date of expiry: 23.06.2026

Certificate No.: HZ-02112-25-TR-OSY

Failure to meet 6 or more necessary requirements as defined in the annex to this certificate will suspend the document for the certificate holder until, after TÜV AUSTRIA confirms compliance with the original conditions.

Leanding
12.06.2025

PLACE
DATE

TÜV AUSTRIA GMBH
Deutschstraße 10
A-1230 Wien





0408-CPR-01



CERTIFICATE

Norm Makina Sanayi İnşaat Ticaret Limited Şirketi

Anadolu Osb. 30 Ağustos Cad. No:12 Malıköy, Sincan, Ankara

IFC Global Certification confirms that the above-named organization's management system has been assessed and complies with the requirements of the following standard.

Standard:
ISO 45001:2018

Scope:
All kinds of steel construction installation and maintenance services; manufacturing, montage, revision and after sales services for cement and mine sector; floor and outside building coating and isolation services.

Initial Date	: 12.09.2024
Issue Date	: 11.09.2025
Revision Number	: 1
Date of Validity	: 10.09.2026
Expiry Date	: 11.09.2027
Certificate No.	: IFC-Q-24-2311






Head Office: IFC GLOBAL LLC, The Emirates, PO BOX 163388, Jumeirah 1, Dubai, United Arab Emirates (DUBAI)
Head Office: IFC GLOBAL LLC, The Emirates, PO BOX 163388, Jumeirah 1, Dubai, United Arab Emirates (DUBAI)
Head Office: IFC GLOBAL LLC, The Emirates, PO BOX 163388, Jumeirah 1, Dubai, United Arab Emirates (DUBAI)



Enclosure to Certificate no. HZ-02112-24-TR-HAC

Proof of compliance with the „Welding quality requirements“
according to EN ISO 3834-2

Verification of the requirements and technical review	P.11 Communication Procedure
Subcontracting	T.03 Procurement Instruction
Welding personnel	Sabri ÖZÇELİK-IWE
Personnel for monitoring and testing:	2 personnel QC staff
Equipment:	Norm-Equipment list
Welding and associated activities:	111, 121, 135
Welding consumables:	EN ISO 14175 / EN ISO 14171 / EN ISO 14347 / EN ISO 2583 / EN ISO 14174 / EN ISO 14343
Storage of raw materials:	T.11 Storage and Transportation Instruction
Heat treatment:	N/A
Monitoring and testing related to welding:	ITP of Norm Regarding Projects
Non-compliance and corrective measures:	P.03 Non-Compliance and Corrective Action Procedure
Calibration and validation of measuring, monitoring and testing equipment:	Norm-Calibration List
Labeling and traceability:	T.12 Traceability Instruction
Quality reports:	P.02 Record Control Procedure

For additional information see: --

Leanding, 18.06.2024

Certification body of TÜV AUSTRIA GMBH





FIR REG. NO: 0000-00000
VERZEICHNIS: 241000000
Page 2 of 2



Enclosure to Certificate no. HZ-02112-25-TR-OSY

Proof of compliance with the „Welding quality requirements“
according to EN ISO 3834-2

Verification of the requirements and technical review	P.11 Communication Procedure
Subcontracting	T.03 Procurement Instruction
Welding personnel	Sabri ÖZÇELİK-IWE
Personnel for monitoring and testing:	2 personnel QC staff
Equipment:	Norm-Equipment list
Welding and associated activities:	111, 121, 135, 141
Welding consumables:	EN ISO 14175 / EN ISO 14171 / EN ISO 14347 / EN ISO 2586 / EN ISO 14174 / EN ISO 14343
Storage of raw materials:	T.11 Storage and Transportation Instruction
Heat treatment:	N/A
Monitoring and testing related to welding:	ITP of Norm Regarding Projects
Non-compliance and corrective measures:	P.03 Non-Compliance and Corrective Action Procedure
Calibration and validation of measuring, monitoring and testing equipment:	Norm-Calibration List
Labeling and traceability:	T.12 Traceability Instruction
Quality reports:	P.02 Record Control Procedure

For additional information see: --

Leanding, 12.06.2025

Certification body of TÜV AUSTRIA GMBH





FIR REG. NO: 0000-00000
VERZEICHNIS: 251000000
Page 2 of 2



CERTIFICATE

Norm Makina Sanayi İnşaat Ticaret Limited Şirketi

Anadolu Osb. 30 Ağustos Cad. No:12 Malıköy, Sincan, Ankara

IFC Global Certification confirms that the above-named organization's management system has been assessed and complies with the requirements of the following standard.

Standard:
ISO 14001:2015

Scope:
All kinds of steel construction installation and maintenance services; manufacturing, montage, revision and after sales services for cement and mine sector; floor and outside building coating and isolation services.

Initial Date	: 12.09.2024
Issue Date	: 11.09.2025
Revision Number	: 1
Date of Validity	: 10.09.2026
Expiry Date	: 11.09.2027
Certificate No.	: IFC-Q-24-2311






Head Office: IFC GLOBAL LLC, The Emirates, PO BOX 163388, Jumeirah 1, Dubai, United Arab Emirates (DUBAI)
Head Office: IFC GLOBAL LLC, The Emirates, PO BOX 163388, Jumeirah 1, Dubai, United Arab Emirates (DUBAI)
Head Office: IFC GLOBAL LLC, The Emirates, PO BOX 163388, Jumeirah 1, Dubai, United Arab Emirates (DUBAI)



CERTIFICATE

Norm Makina Sanayi İnşaat Ticaret Limited Şirketi

Anadolu Osb. 30 Ağustos Cad. No:12 Malıköy, Sincan, Ankara

IFC Global Certification confirms that the above-named organization's management system has been assessed and complies with the requirements of the following standard.

Standard:
ISO 9001:2015

Scope:
All kinds of steel construction installation and maintenance services; manufacturing, montage, revision and after sales services for cement and mine sector; floor and outside building coating and isolation services.

Initial Date	: 12.09.2024
Issue Date	: 11.09.2025
Revision Number	: 1
Date of Validity	: 10.09.2026
Expiry Date	: 11.09.2027
Certificate No.	: IFC-Q-25-2311






Head Office: IFC GLOBAL LLC, The Emirates, PO BOX 163388, Jumeirah 1, Dubai, United Arab Emirates (DUBAI)
Head Office: IFC GLOBAL LLC, The Emirates, PO BOX 163388, Jumeirah 1, Dubai, United Arab Emirates (DUBAI)
Head Office: IFC GLOBAL LLC, The Emirates, PO BOX 163388, Jumeirah 1, Dubai, United Arab Emirates (DUBAI)

FAALİYET ALANLARI



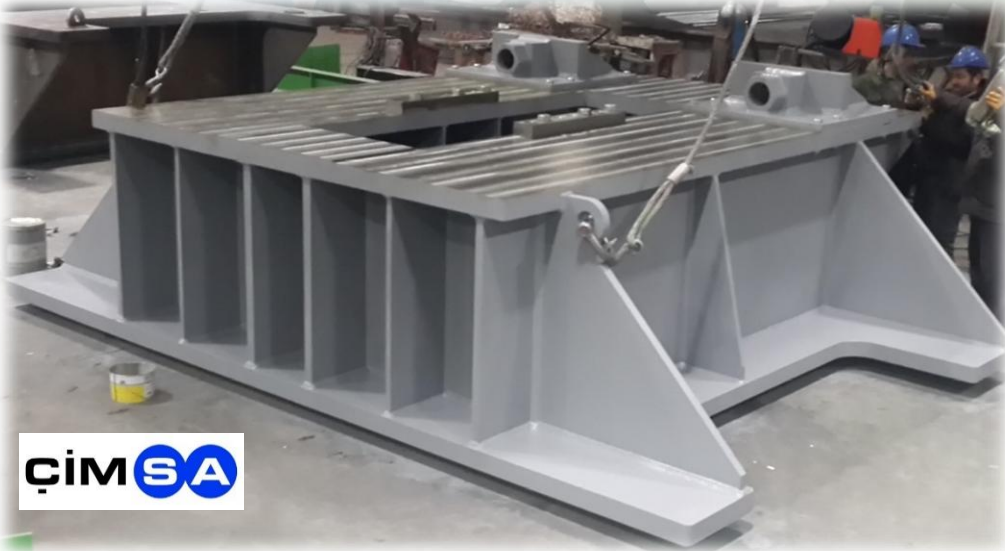
- İmalat
- Kurulum
- Bakım & Onarım
- Döner Fırın & Değirmen Ayarı
- Proje & Tasarım Servisi
- Temsilcilikler




İMİALAT



- ✓ Döner Fırın Taban Plakaları & Mantoları,
- ✓ Döner Fırın Sızdırmazlık Sistemleri,
- ✓ Döner Kurutucular,
- ✓ Döner Soğutucular
- ✓ Reclaimers & Stackers,
- ✓ Roller Press & Aksesuarları,
- ✓ Kırıcı & Aksesuarları,
- ✓ Fırın Soğutma Ünitesi & Aksesuarları,



A large, horizontal, cylindrical rotary kiln is being transported on a red multi-axle trailer inside a large industrial factory. The kiln is supported by thick steel bands. Several workers in work clothes are standing around the trailer, observing the process. The factory has a high ceiling with industrial lighting and structural beams. In the foreground, there are some wooden supports and a red piece of machinery.

**DÖNER FIRIN – Ø4.60X54 M
ABAYAK ÇİMENTO FABRİKASI
AKOGA/EKVATOR GİNESİ
2015**

**DÖNER FIRIN
DENİZLİ ÇİMENTO
FABRİKASI
DENİZLİ / TÜRKİYE
2014**



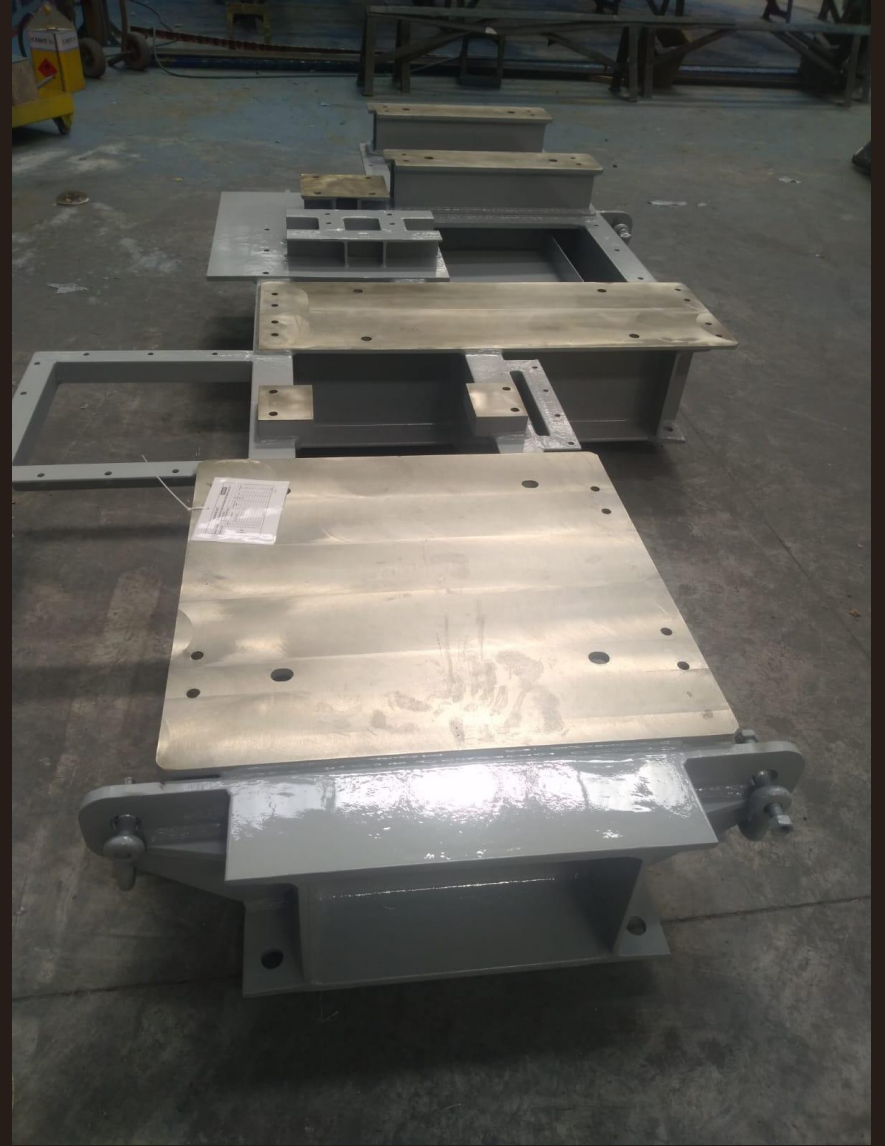
**KURUTUCU - Ø3X25M
ÜNYE ÇİMENTO FABRİKASI
ÜNYE / TÜRKİYE
2014**



**DÖNER FIRIN
MARDİN ÇİMENTO
FABRİKASI
MARDİN / TÜRKİYE
2014**



**DÖNER FIRIN-Ø2.6X14.9M
ÇİNKOM ÇİNKO FABRİKASI
KAYSERİ / TÜRKİYE
2014**



DÖNER FIRIN TEMEL ŞASELERİ



**GÜBRE
KURUTUCU
TAMBURU
2022**



**GÜBRE SOĞUTUCU
TAMBURU
2022**



**GÜBRE GRANULATOR
TAMBURU
2022**

**KURUTUCU – Ø 3X18.3M
ALIĞA ÇİNKO OKSİT
FABRİKASI
İZMİR / TÜRKİYE
2015**

**STACKER / RECLAIMER
KAVAK ÇİMENTO FABRİKASI
SAMSUN / TÜRKİYE
2015**

**KABUK SOYMA-TROMMEL İMALATI
ÇAYCUMA FABRİKASI
ZONGULDAK / TÜRKİYE
2014**



**ROLLER PRESS GÖVDE
ŞASESİ
KAHRAMANMARAŞ ÇİMENTO
FABRİKASI
KAHRAMANMARAŞ / TÜRKİYE
2013/2014**



**ROLLER PRESS GÖVDE
ŞASESİ
BATISÖKE ÇİMENTO
FABRİKASI
AYDIN / TÜRKİYE**



BATISÖKE



İMİALAT



- ✓ Farin Deęirmeni & Aksesuarları,
- ✓ imento Deęirmeni & Aksesuarları,
- ✓ Kmr Deęirmeni & Aksesuarları,
- ✓ Seperatr & Aksesuarları,
- ✓ Torbalı Filtre & Elektrostatik Filtre,
- ✓ Depolama Tankları, Kazanlar, Siklonlar
- ✓ Őutlar, Gaz Hatları Tozsuzlařtırma Sistemleri,





**ÇİMENTO DEĞİRMENİ
PFEIFFER
MPS 4750 BC
K.MARAŞ ÇİMENTO
FABRİKASI
K.MARAŞ / TÜRKİYE
2013/2014**

**FARIN DEĞİRMENİ PFEIFFER
MPS 4500 B
K.MARAŞ ÇİMENTO FABRİKASI
K.MARAŞ / TÜRKİYE
2013/2014**





**SEPERATÖR ROTORU
PFEIFFER SLS 4000B
K.MARAŞ ÇİMENTO
FABRİKASI
K.MARAŞ / TÜRKİYE
2013/2014**



**AMONYAK TANKI
MERSİN ÇİMENTO FABRİKASI
MERSİN / TÜRKİYE
2014**





FİLTRE BUNKERLERİ



**ÖNİSİTİCİ GAZ HATLARI
ABAYAK ÇİMENTO FABRİKASI
AKOGA/EKVATOR GİNESİ
2015**

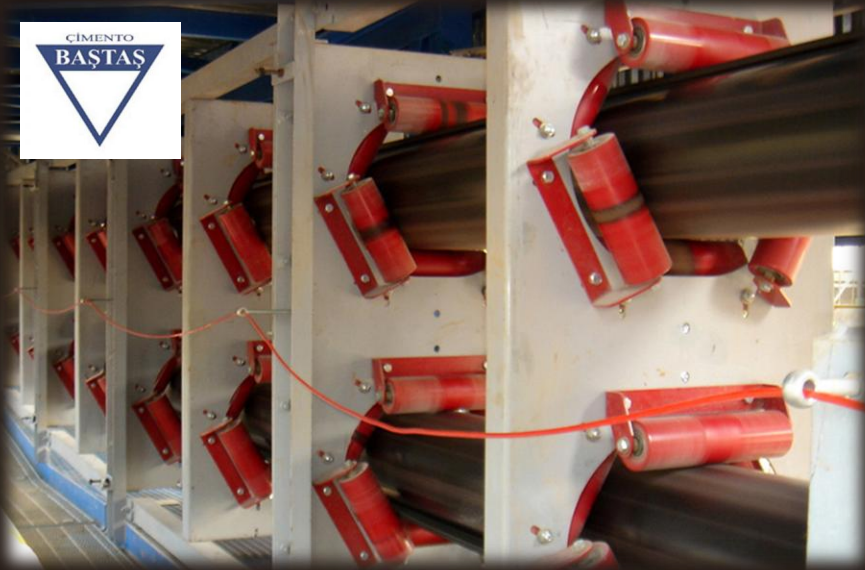


İMİALAT



- ✓ Paletli Götürücüler,
- ✓ Zincirli Götürücüler,
- ✓ Lastik Bantlar,
- ✓ Boru Bantlar,
- ✓ Helezonlar,





İMİALAT



- ✓ Havalı Bantlar,
- ✓ Elevatörler & Aksesuarları,
- ✓ Klape & Kapak Çeşitleri,
- ✓ Fan & Aksesuarları,
- ✓ Kompansatör Çeşitleri,
- ✓ Çelik Konstrüksiyon,





KLEPELER



KOMPANSATÖRLER



YAPISAL ÇELİK

MONTAJ



- ✓ Kırıcı & Aksesuarları
- ✓ Stacker & Reclaimer
- ✓ Farin Değirmeni & Aksesuarları
- ✓ Seperator & Aksesuarları
- ✓ Önısıtıcı & Aksesuarları
- ✓ Döner Fırın & Aksesuarları
- ✓ Klinker Soğutucu & Aksesuarları
- ✓ Çimento Değirmeni & Aksesuarları
- ✓ Kömür Değirmeni & Aksesuarları
- ✓ Kapasite Artırım Sistemleri
- ✓ Taşıma Sistemleri
- ✓ Endüstriyel Tesisler için Her Türlü Revizyon ve Bakım Hizmetleri



**ROLLER PRESS ÜNİTESİ
BAŞTAŞ ÇİMENTO
FABRİKASI
ANKARA/ TÜRKİYE
2014**



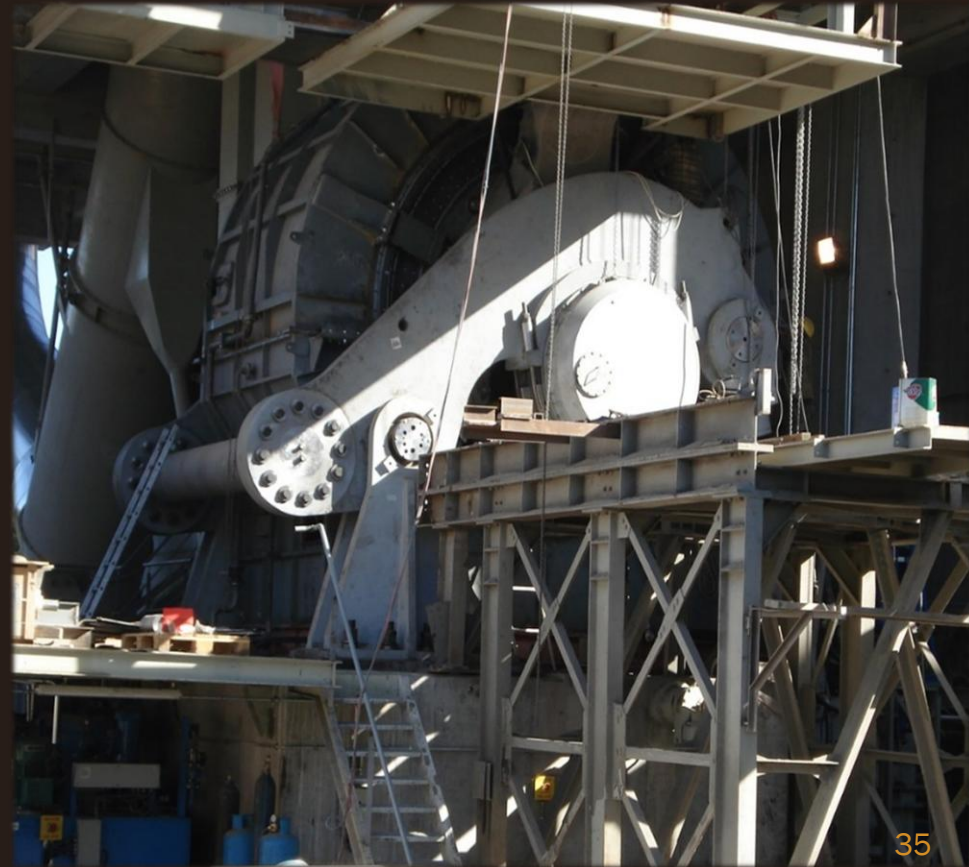
**ROLLER PRESS
BATISÖKE ÇİMENTO
FABRİKASI
AYDIN / TÜRKİYE
2015**

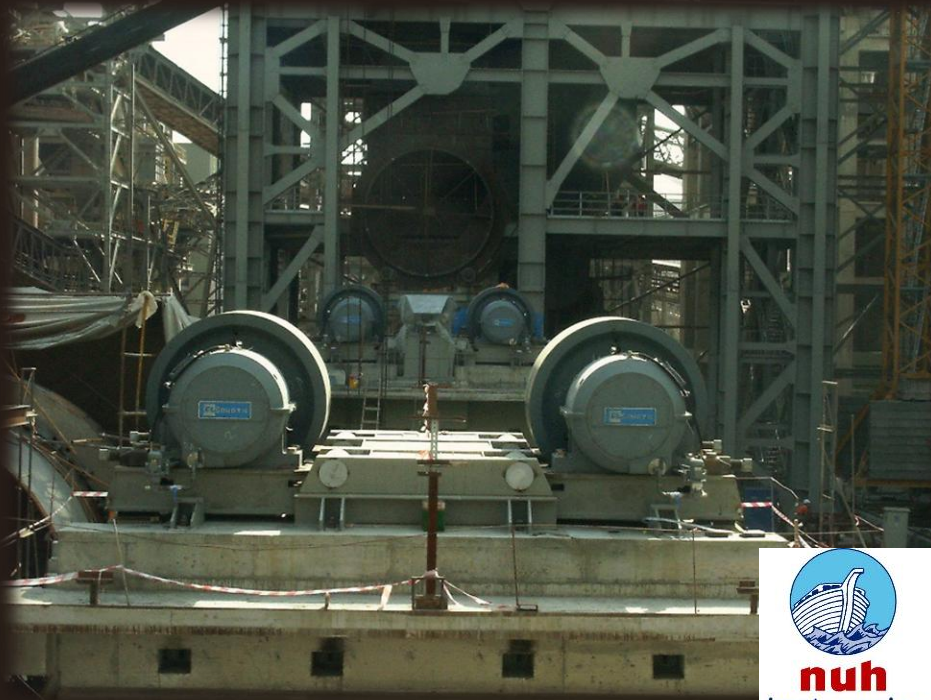
BATISÖKE





**HOROMİLL
KONYA ÇİMENTO FABRİKASI
KONYA / TÜRKİYE
2006-2007**





**DÖNER FIRIN-Ø5.5x2.6m
İSTANBUL/ TÜRKİYE
2015**





VİCAT KONYA ÇİMENTO SOĞUTMA MODERNİZASYONU





VİCAT KONYA ÇİMENTO
ÖN ISITICI MODİFİKASYONU



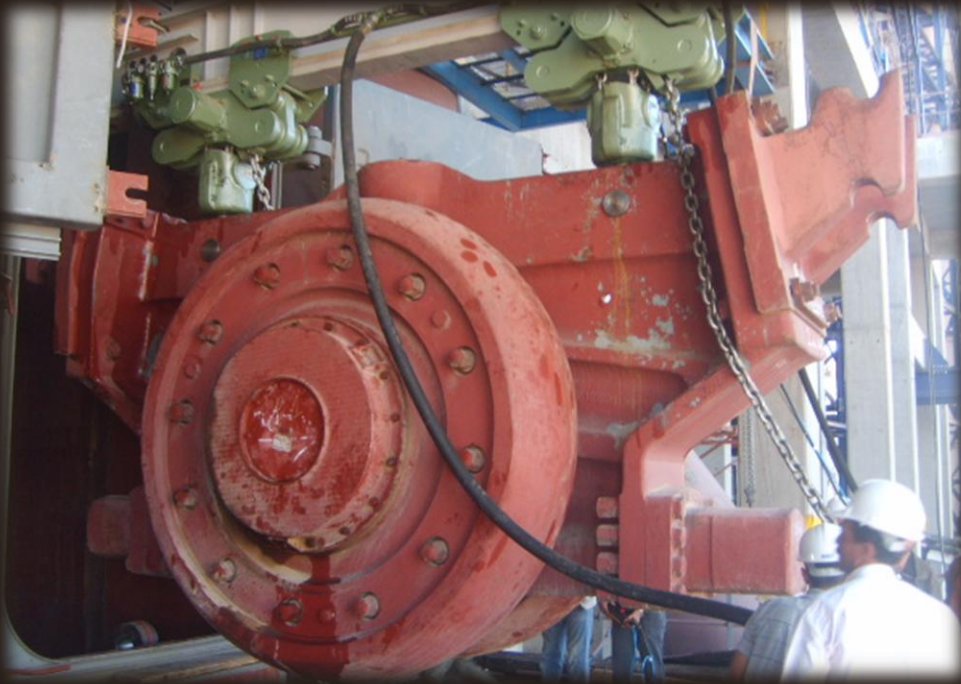
**ÇİMENTO DEĞİRMENİ
MVR 5000 C4
ESKİŞEHİR ÇİMENTO
FABRİKASI
ESKŞEHİR / TÜRKİYE
2017**



**DÖNER SOĞUTUCU
ESKİŞEHİR ÇİMENTO
FABRİKASI
ESKŞEHİR / TÜRKİYE
2017**

ÇİMSA







**UÇUCU KÜL SİLOSU Ø12M
BATAÖKE ÇİMENTO
FABRİKASI
AYDIN / TÜRKİYE
2016**

**İNTİKAL KAMARASI
K.MARAŞ ÇİMENTO
FABRİKASI
K.MARAŞ / TÜRKİYE
2013/2014**

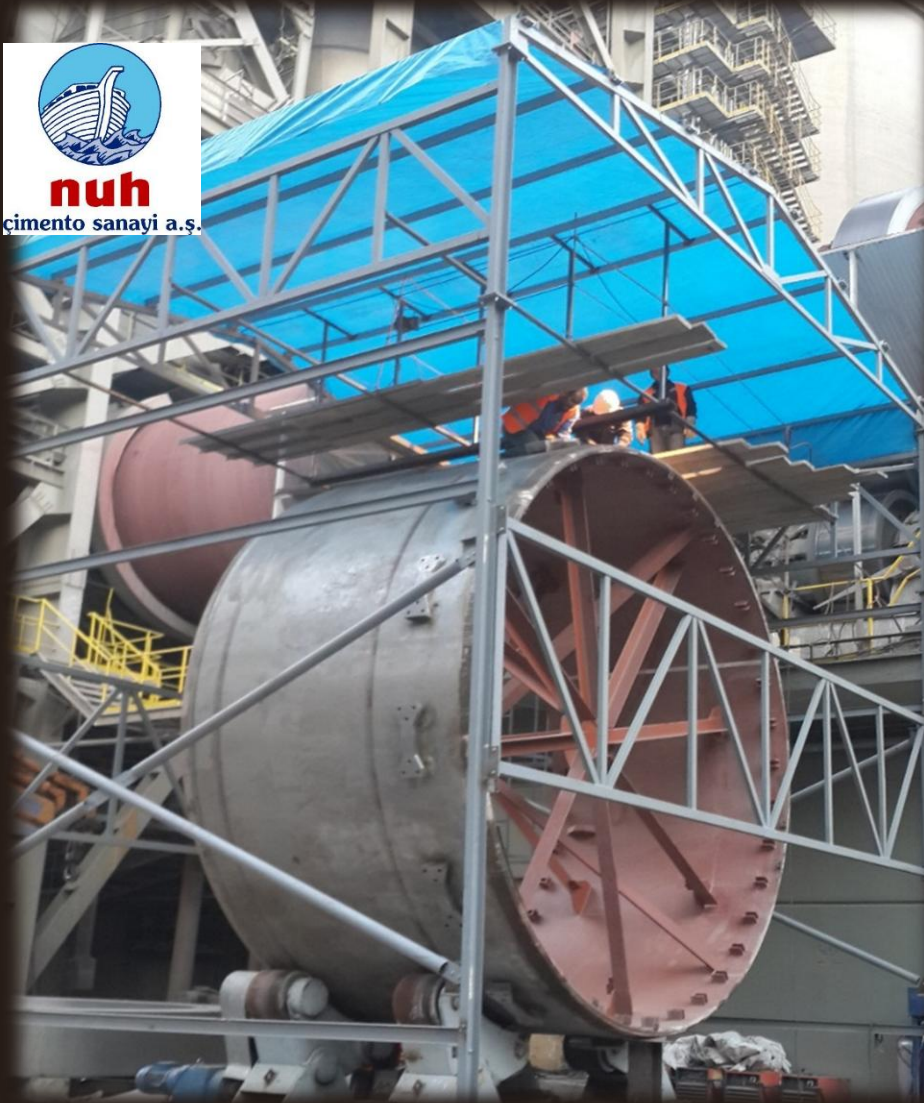


BAKIM VE ONARIM







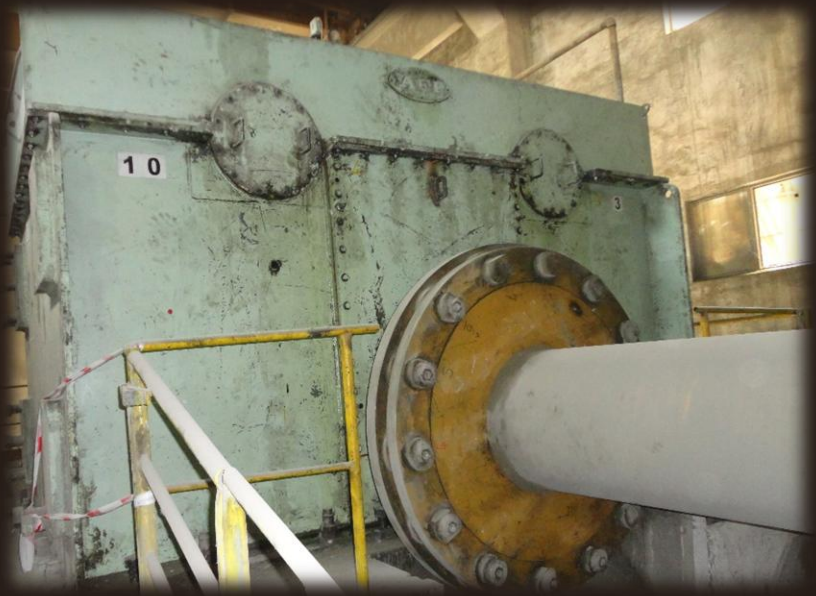


2015



2019

ÇİMENTO DEĞİRMENİ SAMSUN / TÜRKİYE 2015



ÇİMSA

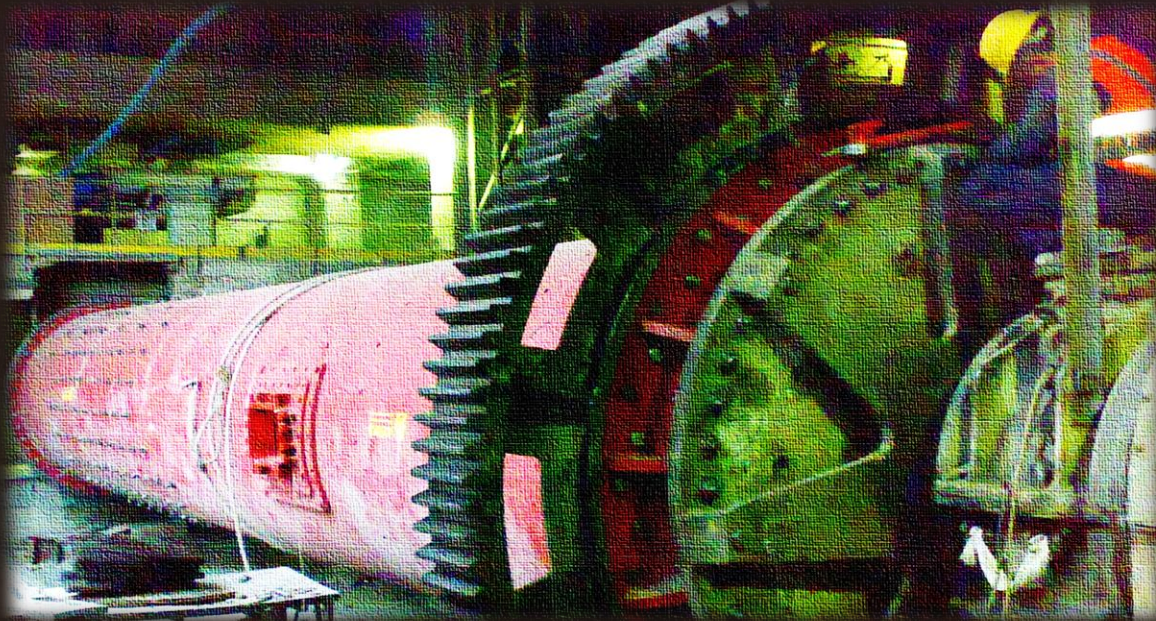
DÖNER FIRIN & DİŞLİ MERSİN / TÜRKİYE 2009

DÖNER FIRIN İSTANBUL / TÜRKİYE 2015

AKÇANSA

HEIDELBERGCEMENT

ÇİMSA



**ÇİMENTO DEĞİRMENİ
CORUM/ TÜRKİYE
2003**



 çimentas

**SOĞUTUCU
KARS / TÜRKİYE
2005**

 çimentas



 **DC DENİZLİ
ÇİMENTO**



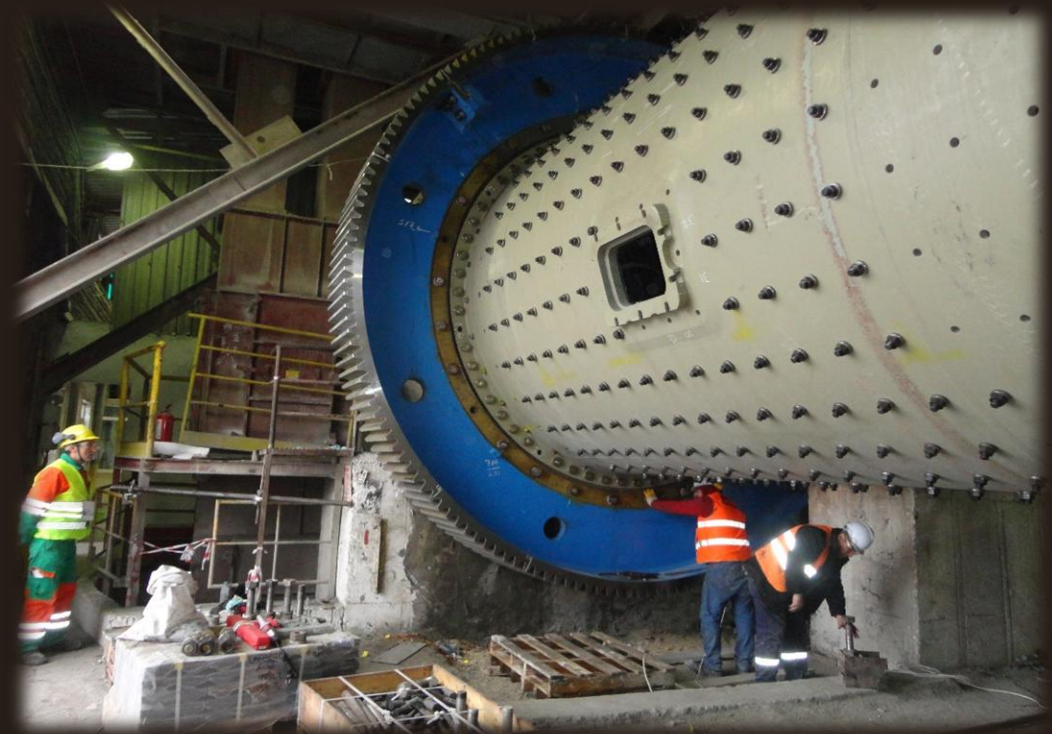
 CIMPOR



ADOÇİM



**ÇİMENTO DEĞİRMENİ
EREĞLİ / TÜRKİYE
2014**

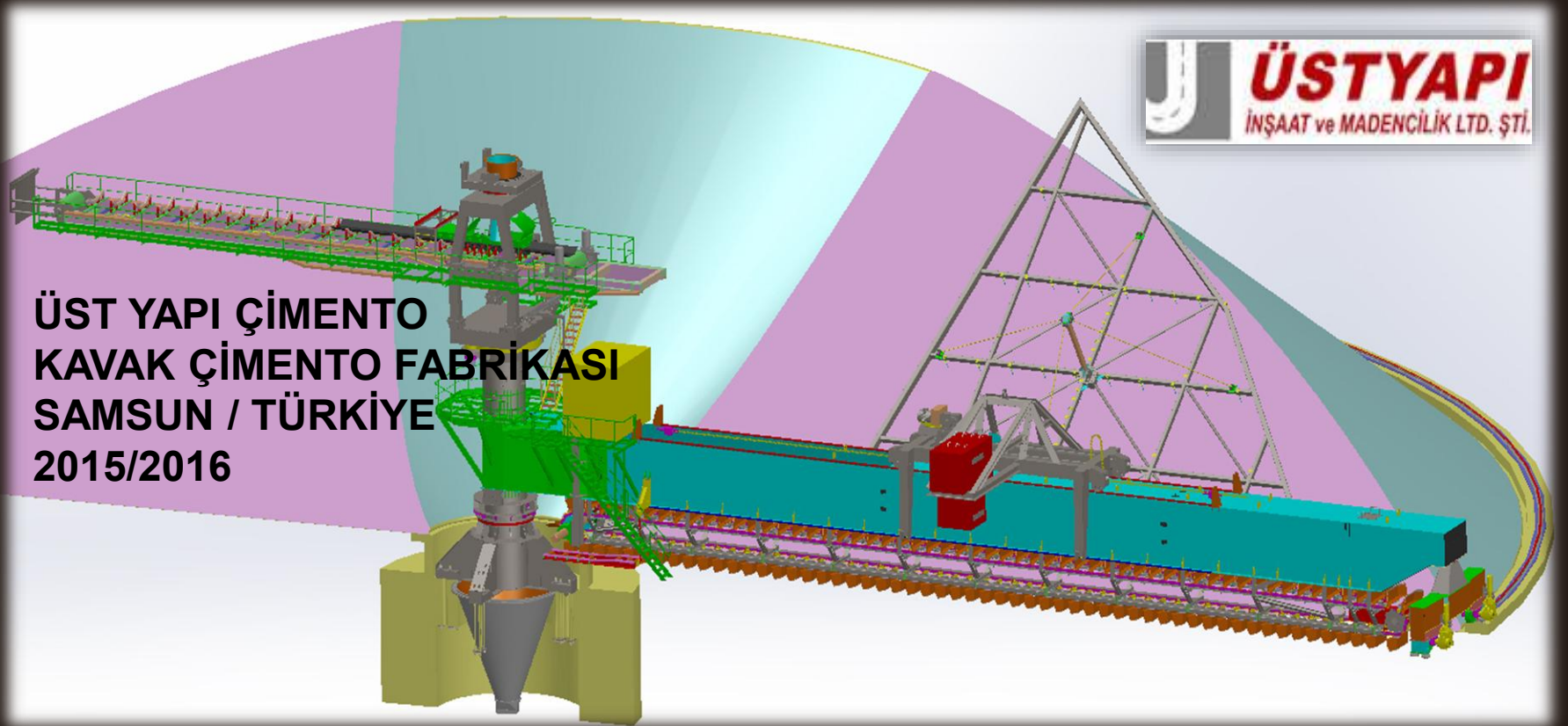


DÖNER FIRIN & DEĞİRMEN AYARLARI





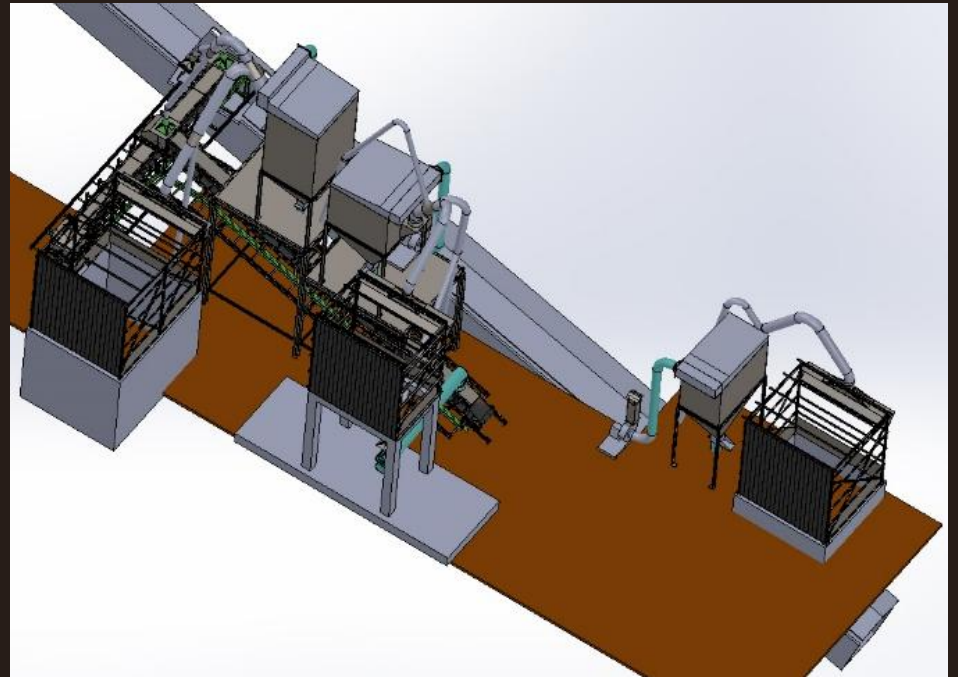
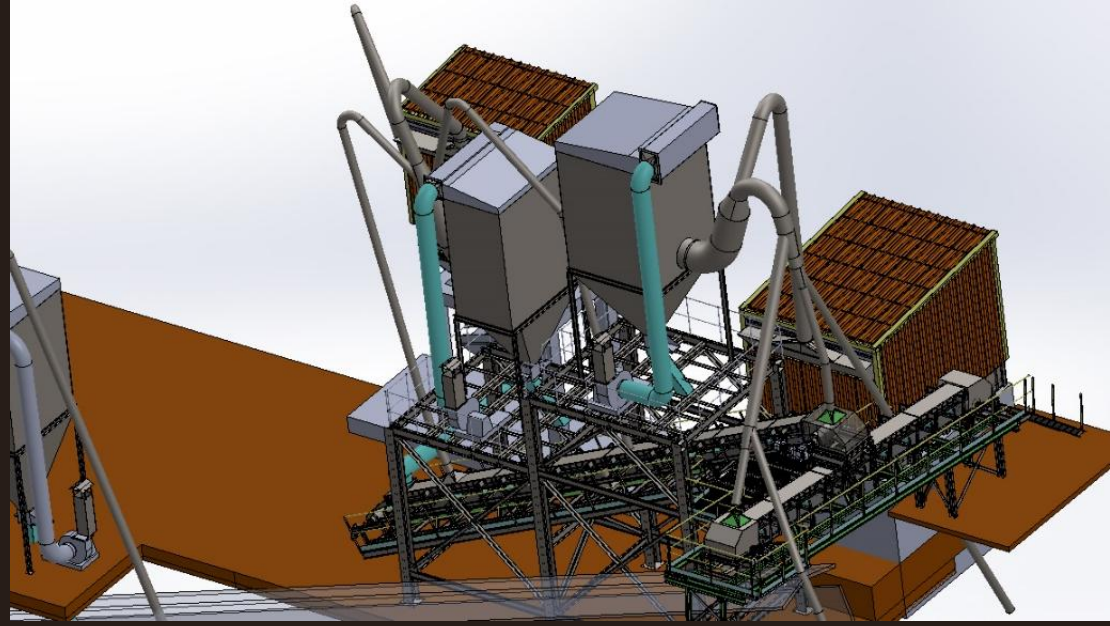
TASARIM & MÜHENDİSLİK



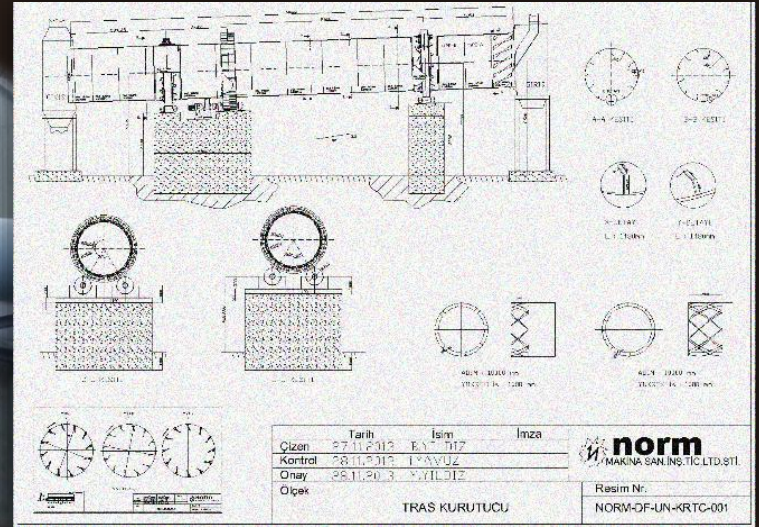


**ÜST YAPI ÇİMENTO
KAVAK ÇİMENTO FABRİKASI
SAMSUN / TÜRKİYE
2015/2016**





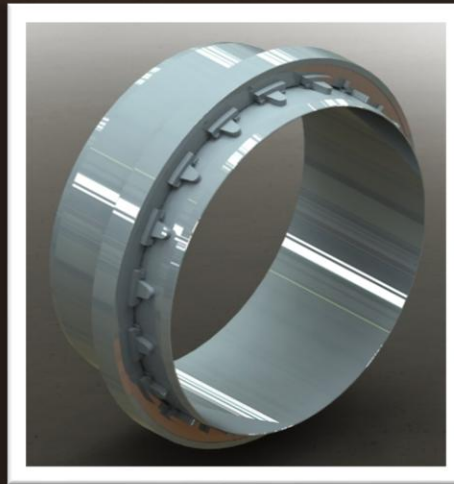
**VICAT ÇİMENTO
BAŞTAŞ ÇİMENTO FABRİKASI
ANKARA/ TÜRKİYE
2015**



**TRAS KURUTUCU
ÜNYE ÇİMENTO FABRİKASI
ORDU / TÜRKİYE
2013**



TOROS TARIM



**RING & MANTO
TOROS TARIM
SAMSUN / TÜRKİYE
2013**

TEMSİLCİLİKLER



- Norm Makina, Türkiye’de üç global firmanın temsilciliğini yürütmektedir; Thermax APC, Hasler Group ve Qualical



HASLER GROUP
We care about your performance



- Thermax dünya çapında 25.000'nin üzerinde aktif çalışan filtrasyon ekipmanıyla, piyasada önemli bir yer edinmiştir.
- Müşterinin toz ve gaz kirleticilerine karşı ihtiyaçları için en uygun teknoloji ve sistem çözümlerini sunmaktadırlar.

✦ Filtre Modifikasyon & Mühendislik Çözümleri

✦ ESP,

✦ Torbalı Filtre,

✦ Kombo Filtre,

✦ FGD

✦ Gaz Yıkayıcılar



- 150 yılı aşkın tarih ve başarılı servis hizmetleri
- Çimento, Gübre, Maden ve Metal, Kimyasallar, Çevre sektörlerinden oluşan pazar profili

Ana Ürünler;

- ✦ Dozajlama (dozajlama kantarları, bant kantarları)
- ✦ Karıştırma (tank karıştırıcılar, digesters, rakes)
- ✦ Filtrasyon (Vakum belt filtre, Vakum table filtre, Vakum tambur filtre)
- ✦ Proses



- QualiCal 1996 yılından beri kireç sektörüne hizmet etmektedir.
- Avrupa, Asya, Afrika, Kuzey Amerika'da bir çok kireç fırını ve kireç söndürme tesisi projesi gerçekleştirmiştir.

📌 KİREÇ FIRINI

QualiCal® , dikey paralel akışlı kireç fırınlarında (PFR) en üst düzey teknolojiyi temsil eden orijinal tasarımı Synthesis®'i sunmaktadır.

📌 KİREÇ SÖNDÜRME, SINIFLANDIRMA VE ÖĞÜTME TESİSİ

QualiCal®, tesis tedarikçilerinde öncül olarak, kireç söndürme, söndürülmüş kireç sınıflandırma, öğütme ve kireç boyutlandırma için QualiCUBE “modular çözüm” ü sunmaktadır.



BAZI PROJELERİMİZ



DUZCE ÇİMENTO FABRİKASI - 2018



- *Toplam İmalat Miktarı: 4 350 t*
- *Toplam Montaj Miktarı: 7 100 t*



BAZI PROJELERİMİZ



CIMSA ESKİSEHİR ÇİMENTO FABRİKASI (DÖNÜŞÜM PROJESİ) - 2016



- *Toplam İmalat Miktarı* : 5 200 t
- *Toplam Montaj Miktarı* : 8 350 t
- *Toplam Demontaj Miktarı* : 4 350 t
- *İzolasyon İşleri* : 11 750 m²
- *Cephe Kaplama İşleri* : 3 450 m²



BAZI PROJELERİMİZ



KAVCİM ÇİMENTO FABRİKASI - 2014



- *Toplam İmalat Miktarı* : 5 400 t
- *Toplam Montaj Miktarı* : 7 050 t



BAZI PROJELERİMİZ



KIPAS ÇİMENTO FABRİKASI HAT 2 - 2012



- *Toplam İmalat Miktarı* : 12 000 t
- *Toplam Montaj Miktarı* : 15 000 t
- *İzolasyon İşleri* : 20 000 m²
- *Cephe Kaplama İşleri* : 35 000 m²



BAZI PROJELERİMİZ

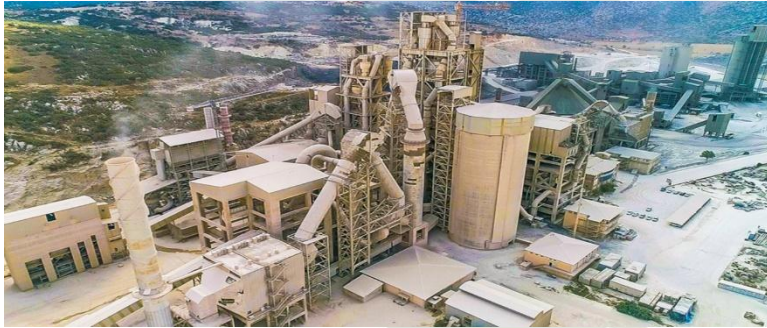


AS ÇİMENTO FABRİKASI HAT 1 -2005



- *Toplam İmalat Miktarı* : 1 100 t
- *Toplam Montaj Miktarı* : 2 350 t

AS ÇİMENTO FABRİKASI HAT 2 - 2008



- *Toplam İmalat Miktarı* : 3 300 t
- *Toplam Montaj Miktarı* : 7 250 t



REFERANSLAR



ADOÇİM

AKÇANSA

ÇİMSA



çimentaş

BATISÖKE

BATIÇİM



REFERANSLAR



ETİ MADEN



OYAK



Set
Italcementi Group



OYAK



REFERANSLAR



nuh
çimento sanayi a.ş.



sancim
Çimento



НОВОРОЦЕМЕНТ



TURKMEX

ÜSTYAPI
İNŞAAT ve MADENCİLİK LTD. ŞTİ.



SANKO

RENAISSANCE
CONSTRUCTION



Votorantim

СЕБРЯКОВЦЕМЕНТ®

TOROS TARIM



REFERANSLAR





İLETİŞİM



web : www.normmakina.com.tr

e-mail : info@normmakina.com.tr
l.eminoglu@normmakina.com.tr
h.akbulut@normmakina.com.tr

Adres : Anadolu Organize Sanayi Bölgesi,
30 Ağustos Cad., No : 12
Malıköy-Sincan / ANKARA

Tel No : (+90) 312 395 42 32

Fax : (+90) 312 395 42 33

NORM MAKİNA SAN. İNŞ. TİC. LTD. ŞTİ.

GRAZIE

DĚKUJI

KIITOS

TAKK

谢谢

DANK JE

THANK YOU

KÖSZÖNÖM

شكرا

TEŞEKKÜRLER

DZIĘKUJĘ CI

MERCI

ありがとう

TAK

PALDIES

GRACIAS

DANKE SCHÖN

TACK